

Vous allez adorer !



La magie de la "Cathédrale des Rotz"



La pause au lieu-dit Gombert

A deux pas d'ici



La Maison de la brique à St-Martin-d'Aubigny



Les peintures murales de l'église de Marchésieux

PETITS CONSEILS POUR REUSSIR SA SORTIE EN TOUTE SECURITE

JE PREPARE MA RANDONNEE



Choisissez bien votre randonnée et repérez l'itinéraire pour qu'il soit adapté à votre niveau.



Consultez la météo et prenez l'équipement adapté : veste imperméable, vêtements colorés pour être bien visible, chaussures de randonnée.



Évitez de partir seul et avertissez une tierce personne de l'itinéraire.



Prévoyez à boire et à manger.



Prenez un téléphone, une carte et /ou un GPS.

PENDANT MA RANDONNEE



Restez sur le chemin balisé et soyez prudent lors des traversées de routes.



Respectez la nature : restez discret, ne faites pas de cueillette, ne buvez pas dans les ruisseaux, n'allumez pas de feu.



La nature est un milieu vivant et mouvant. Faire demi-tour si nécessaire, c'est être responsable.



Respectez le circuit : refermez les barrières, ne laissez pas de débris, ne touchez pas au balisage...



Gardez la maîtrise de votre chien.



En cas d'orage, ne téléphonez pas et ne vous abritez pas sous un arbre.

NUMEROS UTILES

Urgences : 112

114 (par SMS pour les personnes ayant des difficultés à entendre ou parler)

Météo : 3250

météo France services (2,99 € l'appel + prix appel)

Plus de randonnées sur le site internet : **DESMARAIS DU PARC**

Pour en découvrir plus ou préparer son séjour :

www.tourisme-cocm.fr



Manche



Parc naturel régional des Marais du Cotentin et du Bessin



Office de Tourisme

11 place Saint-Cloud 50430 Lessay

Tél. : 02 33 45 14 34 Mail : tourisme@cocm.fr

Conception : Côte Ouest Centre Manche - Service Tourisme / Crédit photo : T. Houyel, P. Fauvel, C. Le Lan, COCMT / Illustrations : Freepik

Circuit n°5



EGLISES ET MARAIS DE LA TAUTE

Profitez de la quiétude des marais où habitats traditionnels et modernes se mêlent.



14.5 KM

Niveau MOYEN

Points d'intérêt du circuit

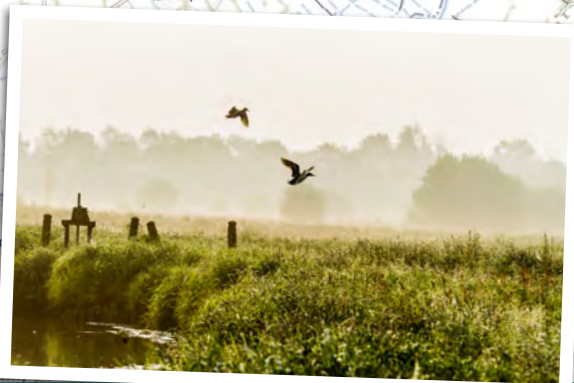
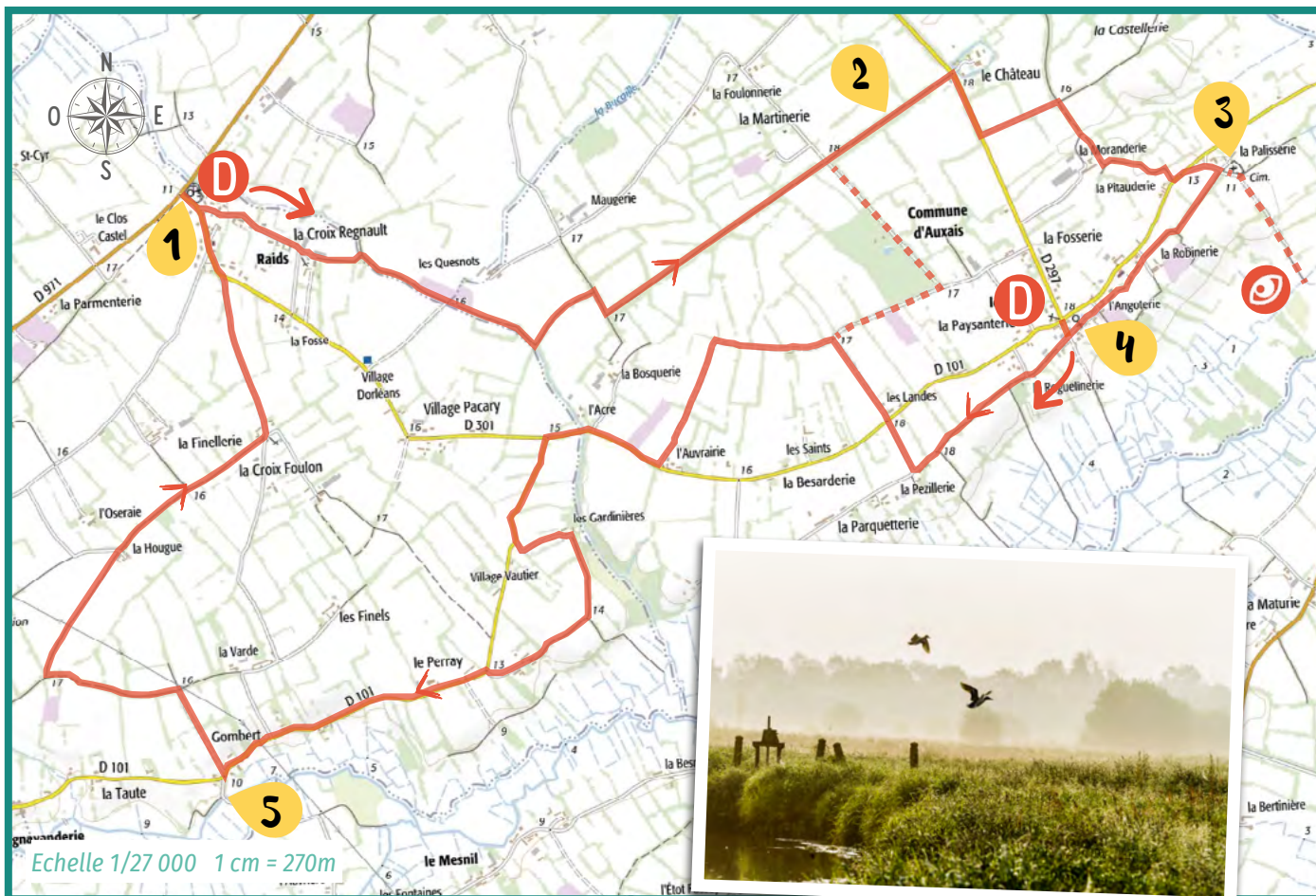
1 L'église reconstruction de Raids
 Labellisée "Patrimoine du XX^e depuis 2004, l'église Saint-Georges a été reconstruite au même endroit que l'église détruite par les combats de 1944. Elle est caractérisée par son clocher en bâtière, toit simple à deux pentes.

2 Le château d'Auxais et sa grande allée
 Le Château d'Auxais (privé) a disparu suite aux combats de 1944. Cet édifice a longtemps appartenu à la puissante famille de Franquetot. Aujourd'hui, les grandes parcelles et les doubles haies qui entourent la demeure illustrent l'importance de la propriété. Le pont qui passe sur les douves en eau permet d'admirer la chapelle restaurée sur la droite.

3 La "Cathédrale des Rotz"
 L'ancienne église d'Auxais est aussi appelée « Cathédrale des Rotz ». Les rotz sont les végétaux et roseaux ramassés dans les roselières pour couvrir les chaumières. Classé aux Monuments Historiques, cet édifice illustre les dégâts des combats de 1944.

4 La nouvelle église d'Auxais
 Après de vifs débats au sein de la commune, il fut décidé d'édifier une nouvelle église. Celle-ci est de style Reconstruction, portée par les plans d'André Lebreton. La construction de l'église a été en partie financée par M. Debrix, propriétaire du Château d'Auxais à l'époque.

5 Le lieu-dit Gombert et les marais
 A deux pas du circuit, un pont permet le passage au-dessus de la Taute. La vallée de cette rivière offre une vaste zone humide, qui « blanchit » lors des crues hivernales et devient un grand espace d'herbage en été.



DEPART

Au parking de l'église de Raids
 GPS : 49.21744, -1.34501

Au parking de l'église d'Auxais
 GPS : 49.213658, -1.298967

Tables de pique-nique :
 au départ à Auxais et au lieu-dit Gombert à Raids (n°5)

Toilettes : proche du départ, à côté de la mairie

DIFFICULTES

Attention certains passages peuvent être humides entre la Croix Regnault et la Bosquerie.

BALISAGE

- Bonne direction
- Changement de direction
- Mauvaise direction

En cas de différence entre la carte et le balisage, suivre le balisage.



Un problème sur le circuit ? Vous pouvez le signaler en utilisant le dispositif SURICATE (application et site internet) ou en transmettant l'information à tourisme@cocm.fr.

LEGENDE

- Tracé du circuit balisé
- Variantes (non balisées) : petite boucle à l'est au départ d'Auxais (5,5 km) et grande boucle à l'ouest au départ de Raids (11 km)
- Sens du circuit
- Vue sur les marais



Extrait SCAN25 - ©IGN 2021 / Autorisation N°43-21010 - Reproduction interdite

